

20 yıldır hayatın içinde



STONERAP®

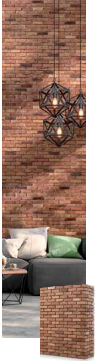
TUĞLA SERİSİ



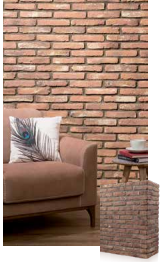
STONEWRAP KÜLTÜR TUĞLALARI İLE BENZERSİZ MEKANLAR

Tuğla yalnızca harika bir malzeme değil, aynı zamanda tarihin bir parçasıdır. Tuğla, köprülerden surlara ve tapınaklara, saraylardan basit bir kır evine kadar yaşamın her alanında yer alır. Madenlerin temel taşlarından biri olan tuğla, kuzkuzlu günümüzde de önemini koruyor. Ancak çağdaş tasarımlar tuğlada artık sadece geleneksel dokü ve renklerle yetinmiyorlar. Projesinde sıcak modern, yenilci ünlüye de yer veriyorlar. Stonewrap tuğlaları 10 ve 20'ye kadar boyutlarından alınan kâğıtların yanı sıra çağdaş tasarımlar da kapsayan geniş bir yelpazede üretilir. Her bir kopyası eşsiz, ilham ve hayranlık uyandıran kusurlar barındırır.

Bu broşürde Stonewrap tuğla modeli ve renklerini sunarken, ünlülerimize yer verilen birçok yazam alanı görseline de itham verebilmes amacıyla paylaşıyoruz. Stonewrap kültür tuğlası uygulanan bu mekânlarda nasıl kendinizi her bir enerjiyle dolduğunuz ve benzersiz mekânlara dönüşüğünüzü gelin birlikte inceleyelim.



LOFT
sayfa_6



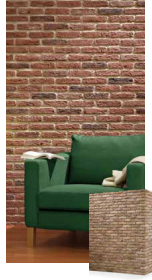
FERRARA
sayfa_12



BAROK
sayfa_18



SLIMFIX
sayfa_24



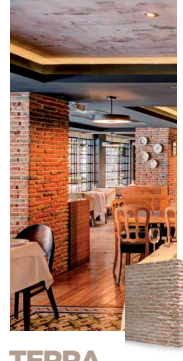
**GRANUL
BRICK
20-30**
sayfa_30



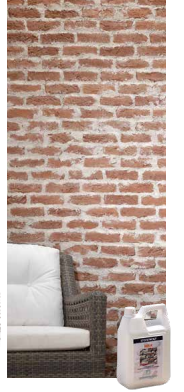
**GRANUL
BRICK
50**
sayfa_36



ROMAN
sayfa_42



TERRA
sayfa_48



sayfa_52 DERZ SANATI
sayfa_54 ALTERNATİF TUĞLA
DÖŞEME MOTİFLERİ
sayfa_56 UYGULAMA ADIMLARI
sayfa_56 TAMAMLAYICI
ÜRÜNLER

LOFT



6-7

BOBAT Autumn

LOFT

YENİ ÜRÜN



BOBAT Doda



BOBAT Chestnut



BOBAT Autumn



BOBAT Nero

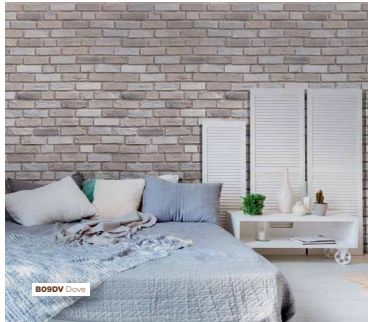
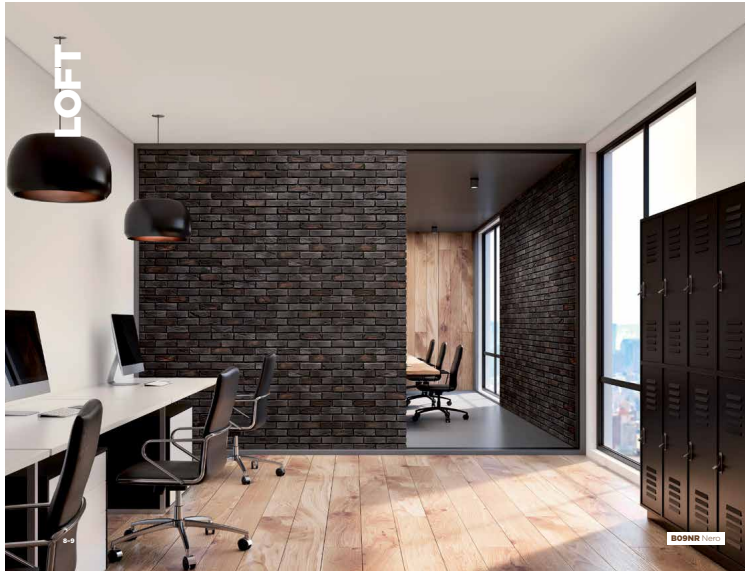


BOBAT Ormoko



Loft Köşe

Ürünler uygulama kalınlığı ile birlikte 1 m²'lik kutular halindeydi. Köşe tuğlası ayrıca bulunmaktadır. Kutu içeriği, ürünün yaklaşık 15 mm derz aralığı ile uygulandığında kapladığı tahmini alanı belirtir. Yaklaşık Ölçüler: 240x70x25 mm ve 230x65x20 mm arasında. Ağırlık: 25±3 kg/m² (50 ± 2 Adet)





FERRARA

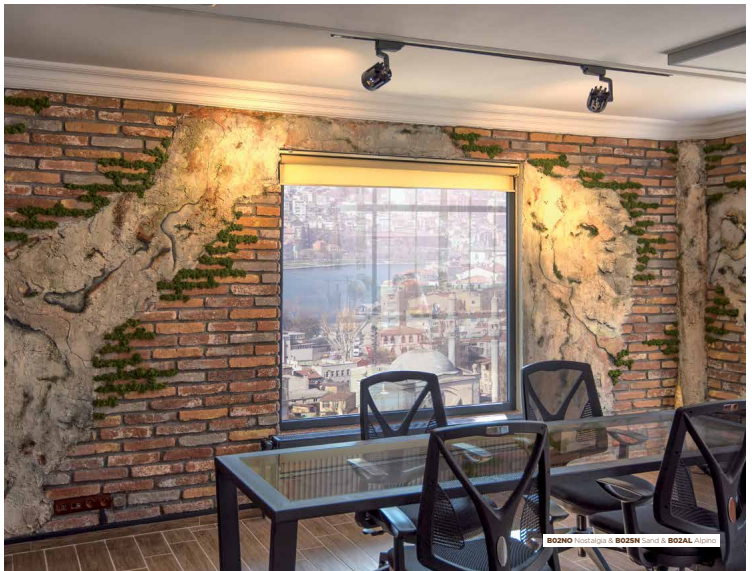


FERRARA



Ferrara Köşe

Ürünler uygulama kalınlığı ile birlikte 1 m²'lik kutular halindeydi. Köşe başlıca ayrıca bulunmaktadır.
Kutu içi boşluk, ürünün yaklaşık 20 mm derz aralığı ile uygulandıgında kapladığı alanı belirtir.
Yaklaşık Ölçüler: 250x160x20 mm ve 140x50x15 mm arasında. Ağırlık: 27x3 kg/m² (51 + 2 Adet)





BAROK

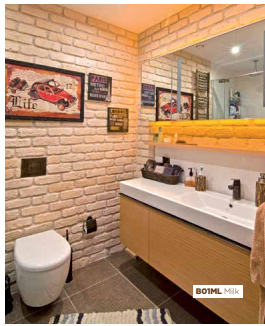


BAROK



Örnek uygulama bilgisi: 1 m² ile kutular halinde. Köşe tuğlası ayrıca bulunmaktadır.
Kutu içeriği, ürünün yaklaşık 15 mm derz aralığı ile uygulandığında kapladığı alanı belirtir.
Yaklaşık Ölçüler: 215x65x15 mm ve 190x65x10 mm arasında. Ağırlık: 2,5-3 kg/m² (GB + 2 Adet)

BAROK



BAROK



SLIMFIX



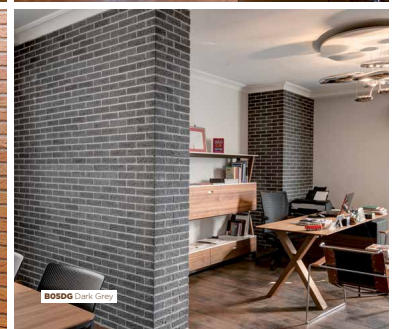
24-25

BOSEA Heather

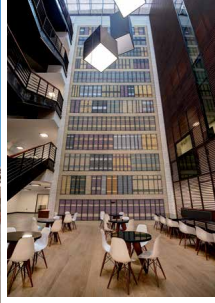
SLIMFIX



Düğümler uygulanması istenmez. İle birlikte 1 m²'lik kutular halinde. Kısa kılıfları ayrıca bulunabilir.
Kutu içeriği, ürünün yaklaşık 10 mm derz aralığı ile uygulandığında kapıdaki tamirini alanı belirtir.
Yaklaşık Ölçüler: Slimfix 205x50x7 mm, Ağırlık: 7,1 kg/m² (75 + 2 Adet) Slimfix Mega 240x65x7 mm Ağırlık: 9,1 kg/m² (54 + 2 Adet)



SLIMFIX



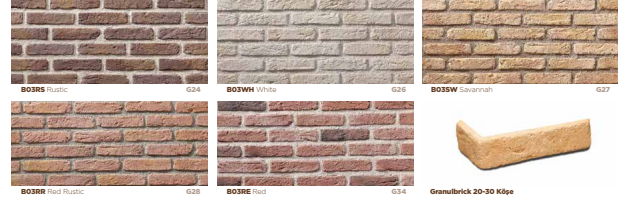
GRANULBRICK 20-30



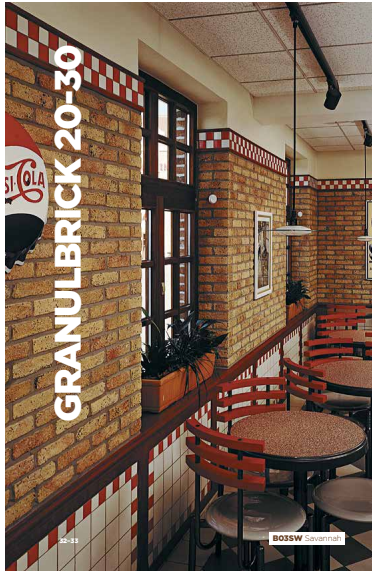
30-31

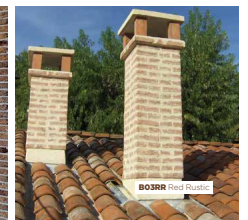
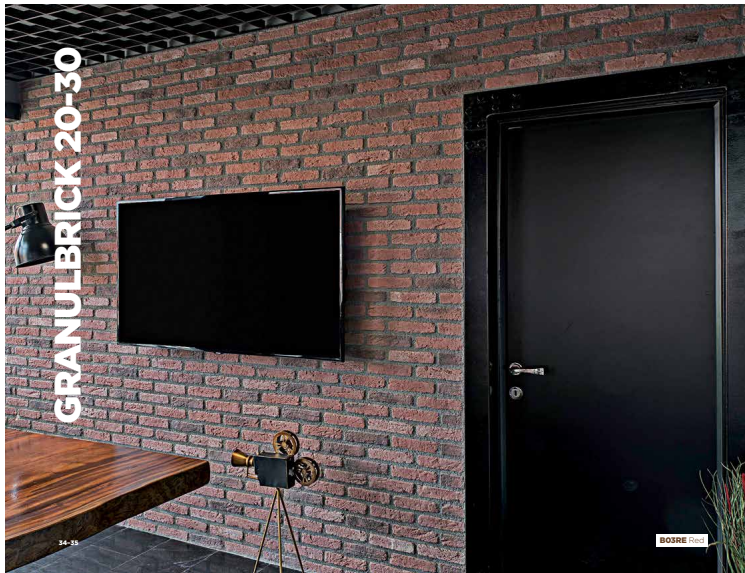
BOBRE

GRANULBRICK 20-30



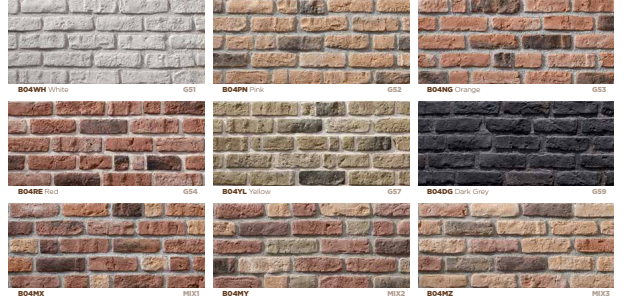
Örnek uygulama alanı: 1 m² ile kutular halinde. Köşe tuğlası ayrıca bulunmaktadır.
Kutu içeriği, ürünün yaklaşık 10 mm derz aralığı ile uygulandığında kapladığı alanı belirtir.
Yaklaşık Ölçüler: 210x50x11 mm Ağırlık: 14,2 kg/m² (75 ± 2 Adet)





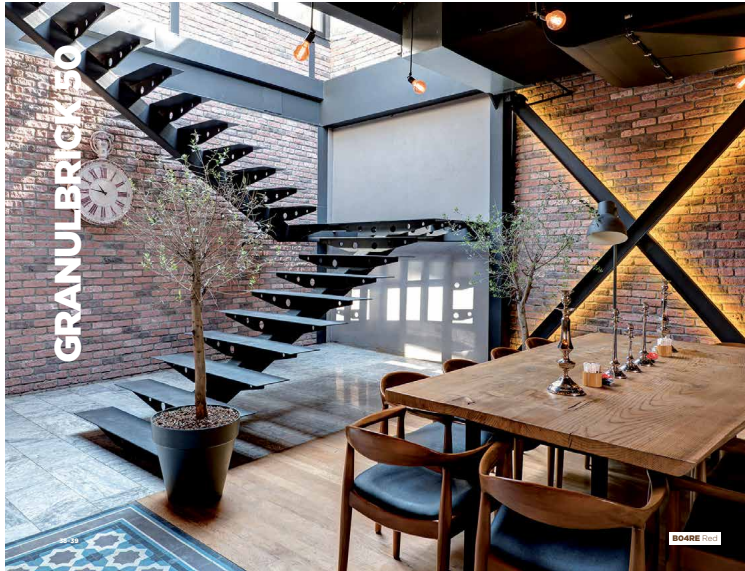


GRANULBRICK 50



Granulbrick 50 Kőse

Örnek uygulamaları ile birlikte 1 m²'li kutular halinde. Kasa tuğlası ayrıca bulunmaktadır.
Kutu içeriği, ürünün yaklaşık 50 mm derz aralığı ile uygulandığında kapladığı bahçini alını belirlir.
Yaklaşık Ölçüler: 210x60x15 mm ve 185x60x11 mm arasında. Ağırlık: 16,2 kg/m³ (66 ± 2 Adet)



GRANULBRICK 50



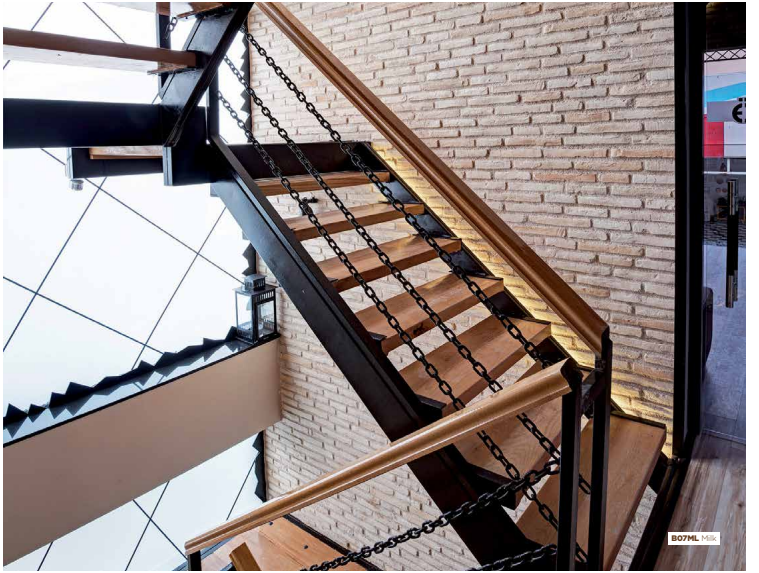


ROMAN

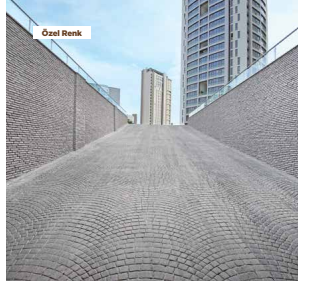
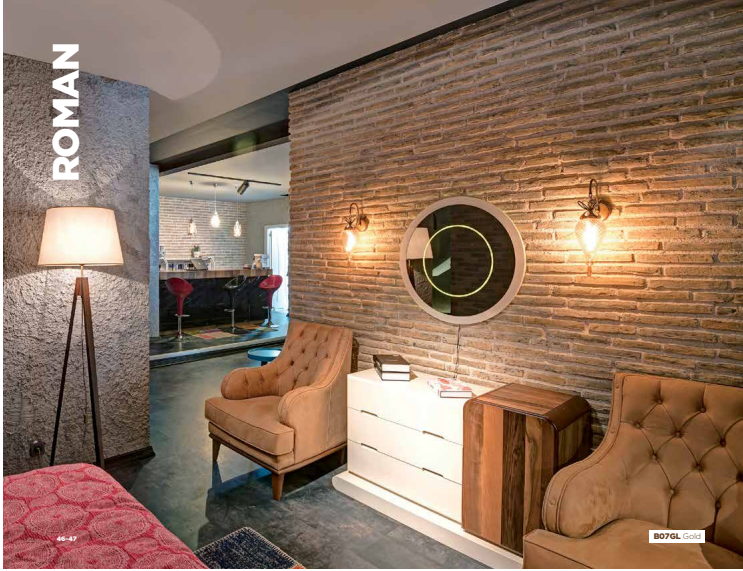


Örnek uygulama alanıdır. İle birlikte 1 m²'li kutular halinde dir.
Kutu içi için, ürünün yaklaşık 20 mm derz aralığı ile uygulandığında kapladığı tahmini alanı belirtir.
Yaklaşık Ölçüler: 300x40x25 mm ve 150x40x20 mm arasında. Ağırlık: 21,5 kg/m² (62 ± 2 Adet)

ROMAN



ROMAN



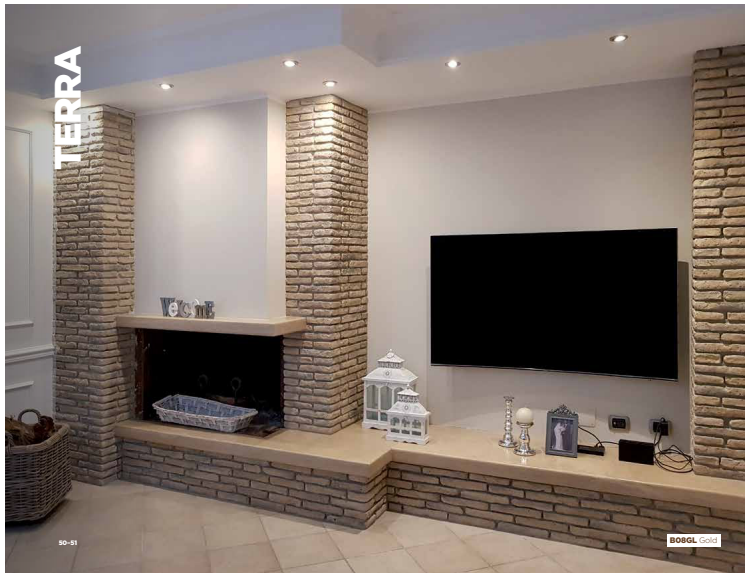


TERRA



Örüntü uygulama kalınlığı: İle birlikte 1 m²'li kutular halindeki Köşe Taşları ayrıca bulunmaktadır.
Kutu içi boşluk: 40 mm derz aralığı ile uygulandıgında kapladığı alanı belirtir.
Yaklaşık Ölçüler: 280x40x30 mm ve 195x20x25 mm arasında. Ağırlık: 27x3 kg/m² (53 + 2 Adet)

TERRA



50-51

BOBGL Gold



BOBGL Cotto + BOBGL Gold



BOBGL Gold

DERZ SANATI

Geleneksel tarihi veya modern bir doku yaratmak istediğinizde seçtiğiniz taş kadar uyguladığınız derz de çok etkili olacaktır. Genel uygulamada derzlerin sadece taşların arasını doldurmasınca eksik edilmeli ve taşın görünen yüzeylerini kirletmesine izin verilmemelidir. Ancak, derz uygulamasında sağda gösterilen teknikleri uygulayarak aynı grüdenin çok farklı efektler yaratabilirsiniz. Uygulama gösterilenleri grüden BAROKK - Cotto'dur.



SIZMA DERZ

Çok etkili ve dinamik bir tekniktir. Yapıştırma harcının gereğinden fazla kullanılmasıyla renklandırılmış harç, derz aralıklarından taze. Bu teknikle derz aralığı da standart analaktan daha sık olmalıdır.



KREMA DOLGU DERZ TEKNİĞİ

Krema dolgu derz uygulaması. Bu teknikle tuğla aralarına derz poseti kullanılarak gereğinden fazla derz kreması dolulur. Oluşuca farklı bir görünüme elde edilir.



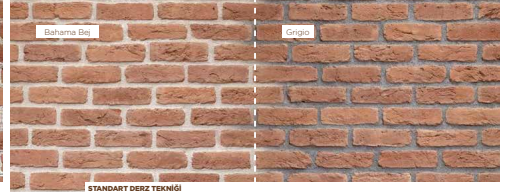
ASIRI DERZ TEKNİĞİ

Derz dolgusunun bazı yerlerde tuğla yüzeyini bile geçmesi sayesinde derzler daha geniş görsel ve eski çağlardan kalan bir doku hissi verir.



ASMA İZİ DERZ DOLGU TEKNİĞİ

Asma budetmasından elde edilen çukurluklarla derzlerin üzeri çözümlenerek yapıldığı için bu işlem ayrıdır. Kalın bir çivi ile de yapılabilir.

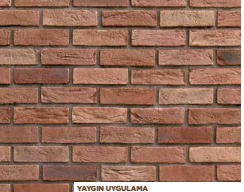


STANDART DERZ TEKNİĞİ

Özel bir işlem yapılmadan uygulanan standart derz tekniği.

ALTERNATİF TUĞLA DÖŞEME MOTİFLERİ

Tuğla pek çok farklı şekilde döşenebilen bir yapı malzemesidir. Tasarım ve uygulanacak alanda vermek istenilen ambiyansa ya da duvarın geometrisine uygun bir motif seçerek harika mekanlar yaratabilirsiniz. Burada tabii ki 6 farklı motif birlerce yıl öncesindeki uygarlıklardan günümüze en sık rastlanılan tuğla örme stillerinden derlenmiştir.



YAYGIN UYGULAMA

En kolay ve en yaygın tuğla döşeme stillerinden birisidir. Tuğlalar diz bir eğri oluşturulacak şekilde art arda dizilerek uygulanır. Her sırada yarım tuğla boyu kadar aşırıma yapılarak döşeyip derzleri bir alt sıradaki derz ile çakırması önlenir.



SEPET ÖRÜŞÜ

Tuğlalar abaklarına göre iki, üçlü veya dörtli gruplandırılır. Gruplar bir yatay – bir dikey yönlendirilerek ve adına uygun şekilde sepet dokumalarında olduğu gibi döşenir. Uygulama bitiminde bir dama tahtası görüntüsü verir.



İNGİLİZ ÖRÜŞÜ

Bir sıranın tam, ikinci sıranın yarım tuğlalarla örülmesine verilen isimdir. Bu tarzda iki en önemli ayrıntı tam tuğlaların arasındaki derzin alt sıradaki yarım tuğlaların tam ortasına denk gelmesidir. Flaman örgü stile bu tarzda çok benzer ancak her sırada yarım ve tam tuğlalar karşışak örülür.



ZİKZAK ÖRÜŞÜ

Balkık kitiçinden esinlenerek yapılan bir uygulamadır. Tuğlalar 45 veya 90 derece ile zikzak oluşturulacak şekilde döşenir. En eski stillerden birisidir. İle olarak Romalılar zamanında sokak yollarında uygulanmıştır.



KURU YİĞİMA ÖRÜŞÜ

Tuğla aralarında boşluk bırakmadan ve derz harcı kullanılmadan yapılan uygulamadır. Harçta aynı esbatta olması gereken tuğlaların yapılan ve derzini baskılamak nedeniyle farklılıklar göstermesi doğaldır. Bu nedenle kuru yığma örgü zor bir beceridir ve dışarı bir 5. seçenek tuğla ustalığının iyi bir göstergesidir.



YİĞİMA ÖRÜŞÜ

Tuğlalar direkt olarak yapılmaya yarımadan alt sıradaki aynı hizada dizilerek esnek edilmiş örnektir. Döşeyip ve yatay derzler kasıtsız devam eder. Harcı hemen hiç kullanılmak, gerekmediği için kavisi duvarlarda en uygun döşeme şeklidir.

UYGULAMA ADIMLARI

Stonerap Kilitür Tuğlaların doğru uygulanabilmesi için aşağıdaki adımları sırasıyla gerçekleştirin.



ADIM 1
Tuğla kaplamaya uygun yüzeye sürülen Stonerap yapıştırma harcıncı harçla mabla ile yayın.



ADIM 2
Osalıklı dış cephe uygulamasında tuğlaların arkasına da Stonerap yapıştırma harcı sürün.



ADIM 3
Derz boşluğu kullanılarak renkli Stonerap derz harcı ile tuğla aralarını doldurun.



ADIM 4
Derz harcını vermek istediğiniz efektte göre şekillendirin.



ADIM 5
Derz harcı iyice kurumadan fazlalıkları temizleyin.



ADIM 6
Temiz ve yumuşak bir fırça ile yüzeyi temizlemiş ve derz tam olarak kurumuş dış cephe uygulamalarına su itici uygulayın.

TAMAMLAYICI ÜRÜNLER



Yapıştırma Harcı
Gri Beyaz



Derz Dolgu Malzemesi
Sarımsak Bey Tokeleno Koyu Gri Kivi Beyaz Gri Griye



Su İtici



Stonerap Plus
(İstak görünüm efekti)



STONEWRAP®

www.stonewrap.com



TEM 2019